

にぎわいまち公社だより 第7号

(財)岐阜市にぎわいまち公社 平成17年1月15日発行 岐阜市神田町1丁目11番地
TEL・FAX 058-266-1377 ホームページ <http://www.gifu-nigiwai.org>

にぎわいまち公社事業内容

- **まちづくり活動に関する活動の育成と支援及び助成**
 - ・まちづくりへの取り組みに向けた啓発活動
 - ・地域住民のまちづくり相談・提案
 - ・再開発、街並み整備等に取り組んでいる「まちづくり活動団体」への支援
 - ・地元説明会等の開催及び運営のサポート
 - ・都市再生に向けた取り組みを進めている団体等との調整
 - ・アドバイザー・コンサルタントの派遣
- **まちづくりに関する調査研究と情報の提供**
 - ・まちづくりに関する展示や情報誌の発行
 - ・まちづくりに関する他都市や関係者との交流
 - ・まちづくりに関する講習会の開催・啓発活動
- **中心市街地活性化事業**
 - ・商業ベンチャー支援事業
 - ・空き店舗等調査・商店街等意向調査事業等

全国都市再生モデル調査「岐阜市都心部地域(柳ヶ瀬～JR岐阜駅～加納地域)再生調査」

柳ヶ瀬地区を含む岐阜駅北地区は広域商業の拠点としてにぎわいの創出を目指し、また、加納地区は国史跡加納城跡を中心とした歴史的・文化的資産を生かしたまちづくりを目指しており、これらの資源を生かす方策、整備のあり方について、市民・行政協働で考えるため次の取り組みを行っています。

市民ワークショップ

まちの魅力や課題について認識を深め歴史や文化等の地域資産を掘り起こし、その活用方策について検討。また、市民参加のワークショップを通じ、JR岐阜駅南北間の市民のまちづくりの交流を図る。



まちなか博士育成セミナー

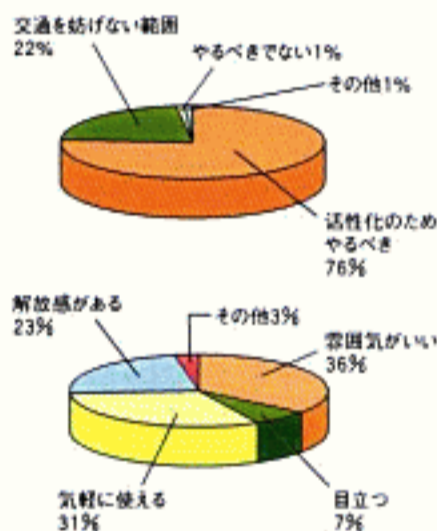
歴史、文化、自然などについて、来街者にガイドができる「まちなか博士」を育成するため、全7回のセミナーを実施。82名の市民がセミナーを受講中!



オープンカフェ等社会実験(玉宮町)

オープンカフェ等地域主体の道活用に関する社会実験を公社と玉宮まちづくり協議会及び岐阜市が主体となり実施しました。実験では、玉宮通りの自動車の通行を規制し、オープンカフェやワゴンセール等を行い、来街者数の変化、オープンカフェ利用状況、歩行者や住民の意識調査等を行いました。

現在、データ分析や評価、課題の整理、道路空間活用としての有効性や方策について検討を行っています。今後のまちのにぎわいの創出につなげていきたいと思えます。実験結果についてはホームページなどで公開する予定です。



歩行者数

実験前 平均 約2200人/日
実験中 平均 約3500人/日



「ぎふしまちあるきマップ」最新情報!

岐阜市の「まちあるきマップ」を作ろう実行委員会では、募集したモデルコース(34コース)を参考にモデルコースを以下のように決定。3月下旬には、関係機関に配布予定。「乞うご期待」長良川回遊コース、芭蕉コース、川原町・岐阜公園コース、信長・天下布武コース、御鯨街道コース、ロダンと花子コース、駅前&商店街コース、中山道・加納宿コース、加納城下コース、里山あるきコース、2月下旬マップ完成へ向けて最終マップ校正終わる。モデルコース応募者に記念品をプレゼント。モデルコースの詳細は公社だよりにて随時紹介する予定。



▲岐阜市まちあるきマップ

柳ヶ瀬チャレンジショップ

「サンライズ横丁」

平成17年度出店者募集!

- 出店場所 岐阜市日ノ出町1丁目19番地 柳ヶ瀬チャレンジショップ「サンライズ横丁」
- 募集店舗数 4店舗 店舗面積 約8.9㎡(2.7坪)～約15.8㎡(4.8坪)
- 店舗使用料 1か月14,300円～21,200円(共益費別)
- 募集期間 平成17年1月15日～平成17年2月15日(必着)
- 応募方法 出店希望の方は、申込用紙に所定事項を明記の上お申込下さい。
- 申し込み先 (財)岐阜市にぎわいまち公社 住所 岐阜市神田町1丁目11番地 電話・FAX 058-266-1377

あなたもいっしょにやってみませんか?



柳ヶ瀬チャレンジショップ

「サンライズ横丁」

店舗紹介

中心市街地(柳ヶ瀬地区)の空き店舗対策の一つとして、柳ヶ瀬チャレンジショップを運営しています。



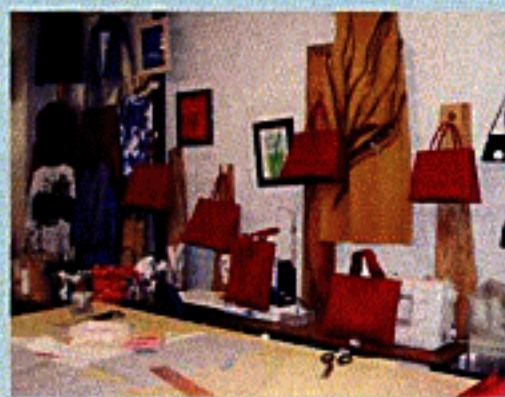
アジアの雑貨・衣料
20~50%引き
冬のバーゲン実施中!



~歩き疲れた足や体を
ちょっとひとやすみ~
ダイエットサプリ 半額セール中!!



私が作るオリジナルBAGです。
いろんなデザインを楽しんでみませんか。
また、ご相談も承ります。
お気軽におたずねください。



岐阜にフランスが
やってきた!

お問合せ: Tel 0584-77-6236



何を売っているのが...

一言で答えられないのがこのお店。
あなたのお気に入りの一品が
見つかるかも。



“ネイルサロンの穴場!!”

国内でも数少ないめずらし~い
(店主も)お店です!
岐阜県では当サロンのみ



岐阜市金公園地下駐車場の利用について

営業時間:午前7時から午後11時まで

料 金:1時間30分まで 30分ごと 150円
1時間30分を超え3時間までは 600円
3時間を超え16時間までは 600円+30分ごと150円
1泊(午後11時から翌日7時) 1,200円

その他:1カ月定期・回数券等もあります。

皆様のご利用をお待ちしています。

■お問い合わせ:金公園地下駐車場
TEL 058-262-2702

あわせて岐阜市駅西駐車場もご利用下さい。

