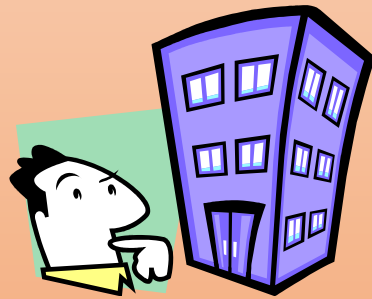


## 建物の所有者

### 悩み

### 利活用の意向

- 建物が古くて傷んでいる。
- 耐震性に不安がある。
- 空室が埋まらない。
- もっと有効に活用したい。
- 建替えたい。改修したい。



相談

支援

## 岐阜市にぎわいまち公社

### 相談窓口の設置

- 利活用や建替えに関するご相談を受け付けています。

### アンケート調査

- 調査結果の分析により、柳ヶ瀬地区の建物や所有者の実態を把握します。

### 個別ヒアリング

- 所有者への個別ヒアリングにより、建物に関する悩みや利活用の意向を把握します。

### 先進事例の調査

- 利活用の成功事例や他都市の先進事例について、情報を収集します。

### 利活用や建替えに関する情報提供と提案

- 勉強会の開催や個別の訪問により、近隣や他都市の成功事例を紹介し、関心のある所有者には利活用の具体的な計画を提案します。